



KING NICE®

健康水箱守護神

健康與工安 不能只是選配

輕工業

機械零件

Dr. Healthy Tank

CHOOSE THE BEST



五金工具產業



精密加工



重工業



航太加工



機械製造廠

汽機車自行車產業



多功能油水分離淨化循環機



冠佳科技 TAIWAN NO.1 www.kingnice.com.tw



高效率吸屑過濾循環機



高精密淨化過濾循環機



冠佳科技從成立至今，皆秉持卓越的品質，及極具競爭力的銷售價格，專注於油水淨化產品，為了讓機械性能保持穩定，提升設備運轉效率，繼油水淨化循環機後，再度推出最新「氣動式吸屑過濾機」，其優異的性能與品質，成功扮演「水箱健康守護神」的角色。

因為環保意識抬頭，各種精密機械中所配置的環保設備愈來愈受到重視，冠佳科技自行研發的「氣動式油水淨化循環機」，不僅可有效解決油水分離問題，而且能更方便、更快速將含有雜質、浮油的水處理乾淨，大幅提升機械性能，因此獲得許多國內外大廠採購，建立市場好口碑。



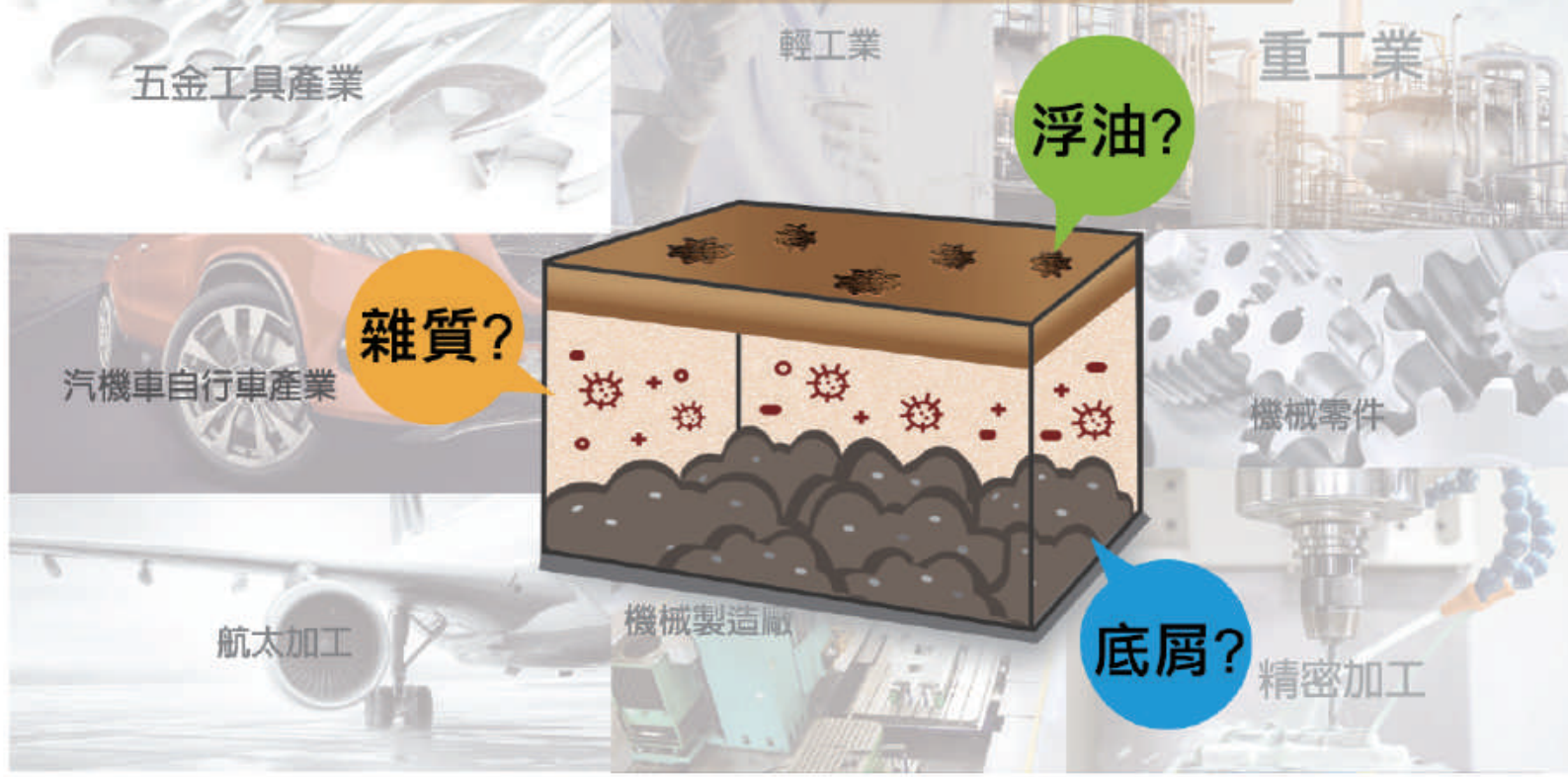
冠佳歷史沿革



國內外國際大展



冠佳跨足八大產業領域 一次解決你的問題



解決方案Solution

多功能油水分離淨化循環機 ▶▶ 浮油,廢油,乳化,雜質,水質,異味

高效率吸屑過濾循環機 ▶▶ 底粉,底屑,底泥,沉澱物,鋁屑,銅屑

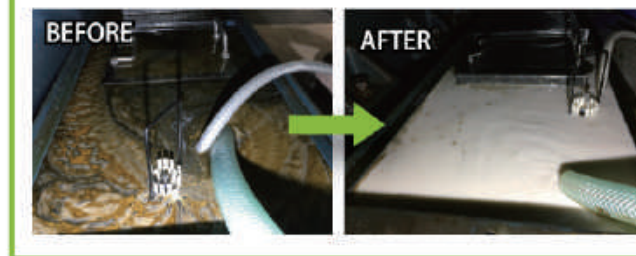
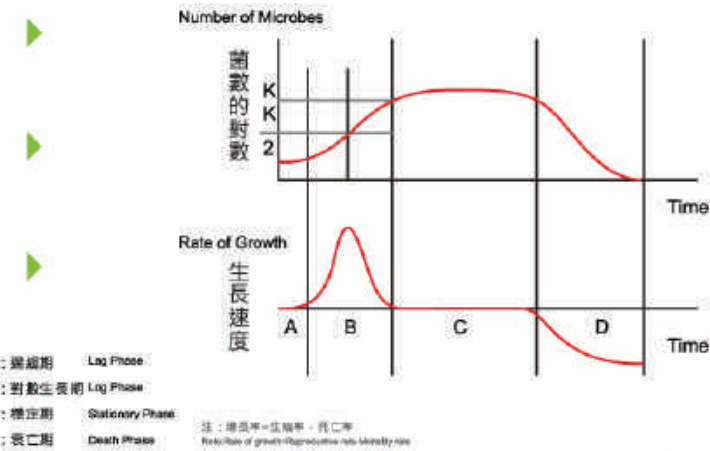
超淨化精密過濾循環機 ▶▶ 懸浮粒子,懸浮物,雜質

切削液為何要淨化?

高油價的時代，保持淨化的切削液對於冷卻、潤滑、防鏽、假性濃度、油漬清洗、腐蝕(細菌、黴菌)、雜質...等皆可提升之性能和功能，延長切削液的使用壽命，冠佳科技為你累積財富，達到獲利。

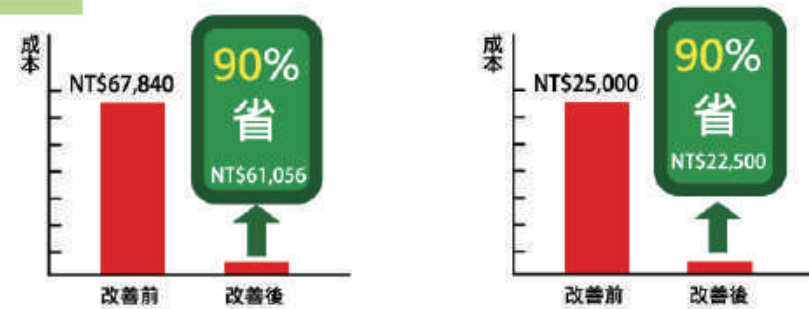


厭氧菌/細菌生長曲線圖



實例分享

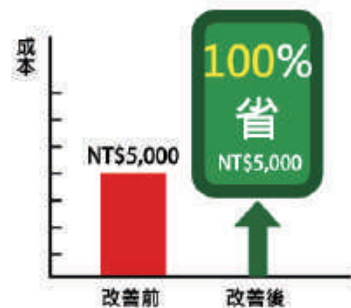
▶ 北部林老闆的加工廠裡有10台CNC加工機，1台CNC水槽400公升，濃度為8%，原油一桶NT20,000，冠佳氣動式油水淨化循環機能為王老闆帶來什麼樣的經濟效益呢？



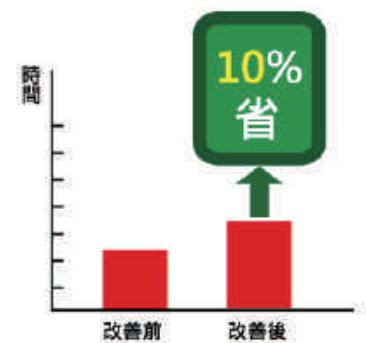
● 切削原液成本/用水添加成本



● 廢油/廢水處理成本

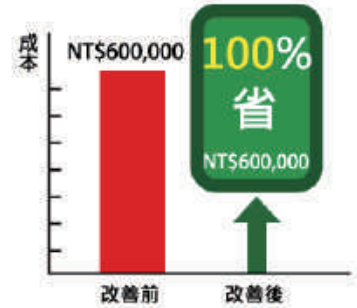


● 機台停機/人工更換時間



● 刀具損耗

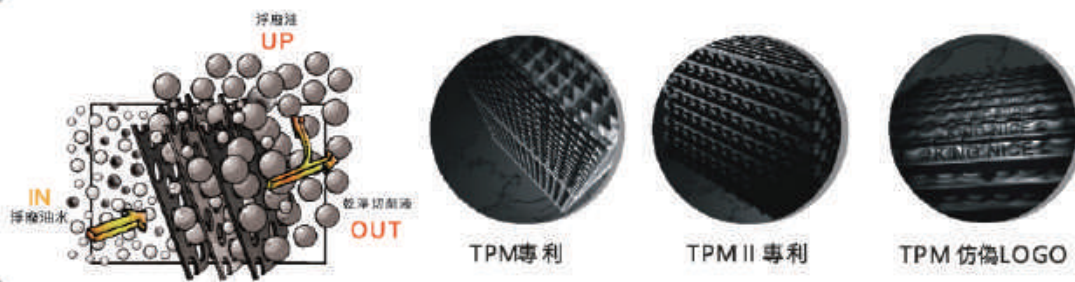
減少切削液中的雜質, 避免...可保護刀具延長使用壽命



● 環保罰款/員工留不住

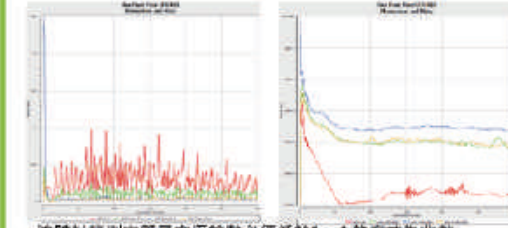
廢水非拉 - 水污免罰款費用NT\$ 60000-NT\$ 600000
阻礙則臭臭味 - 空污免罰款費用NT\$ 50000-NT\$ 250000

專利T.P.M介質模組/T.P.M PATENT



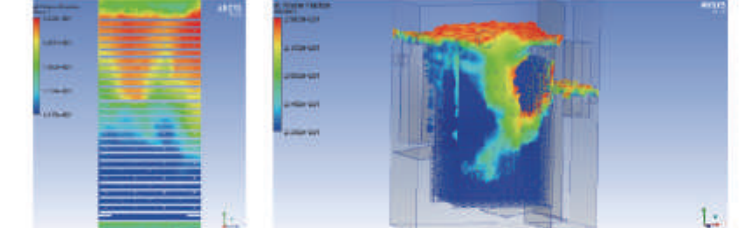
專利T.P.M介質模組/T.P.M PATENT

收斂性比較/Momentum and Mass



流體計算判定質量守恆餘數必須低於1e-4, 答案才為收斂。
依據上面收斂曲線, 可確認數值符合定性上的比較。

油液體積分率/Oil Volume Fraction



縱截面

液體混合物3D可視化

安裝實例 現場實績



你還在用 **傳統** 的拖龍船手挖方式清理水箱嗎??

現在你有更好的選擇

使用前



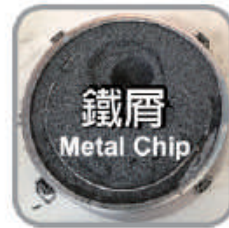
使用後



時間就是金錢 免插電 免停機清水箱 **全台500台以上的見証**

針對油性、水性、切削液之液面、浮屑、水箱底屑、底泥...等輕鬆回收

回收實例
Recycling



導入優點 Use Value

- 降低工作母機的故障率與加工不良率
- 減少切削液的更換作業及時間
- 減少機械停機與作業的支出
- 維持水箱液體容量，降低溫升困擾



雙過濾高效能淨化並延長液體使用壽命

最高過濾精度可對應至1um

加工機不需停機即可簡單回收切屑、底泥

輕鬆解決切削加工後的鐵屑、鋁粉末、細微底泥...等,長久沉積於CNC水箱的困擾

採空壓驅動方式，避免公安問題發生

廣泛應用於金屬切削、鋁加工、研磨製程、工程塑膠...等都可對應

專利技術-可輕鬆對應油性及水溶性切削液

特殊脫水乾燥方式，能淨化CNC水箱加工液體，汙泥也能短時間內清除



解決水箱內底泥、底屑 適用於各種金屬、合金與非金屬...等材質

現場狀況
Step1



接上風源即可啟動 吸取一進一出 工作母機無須停機

操作方式
Step2



真空負壓原理 簡易乾燥 輕鬆吸屑

回收實例
Step3



過濾新利器 雙效四合一

吸屑 雜質過濾 淨化 還原



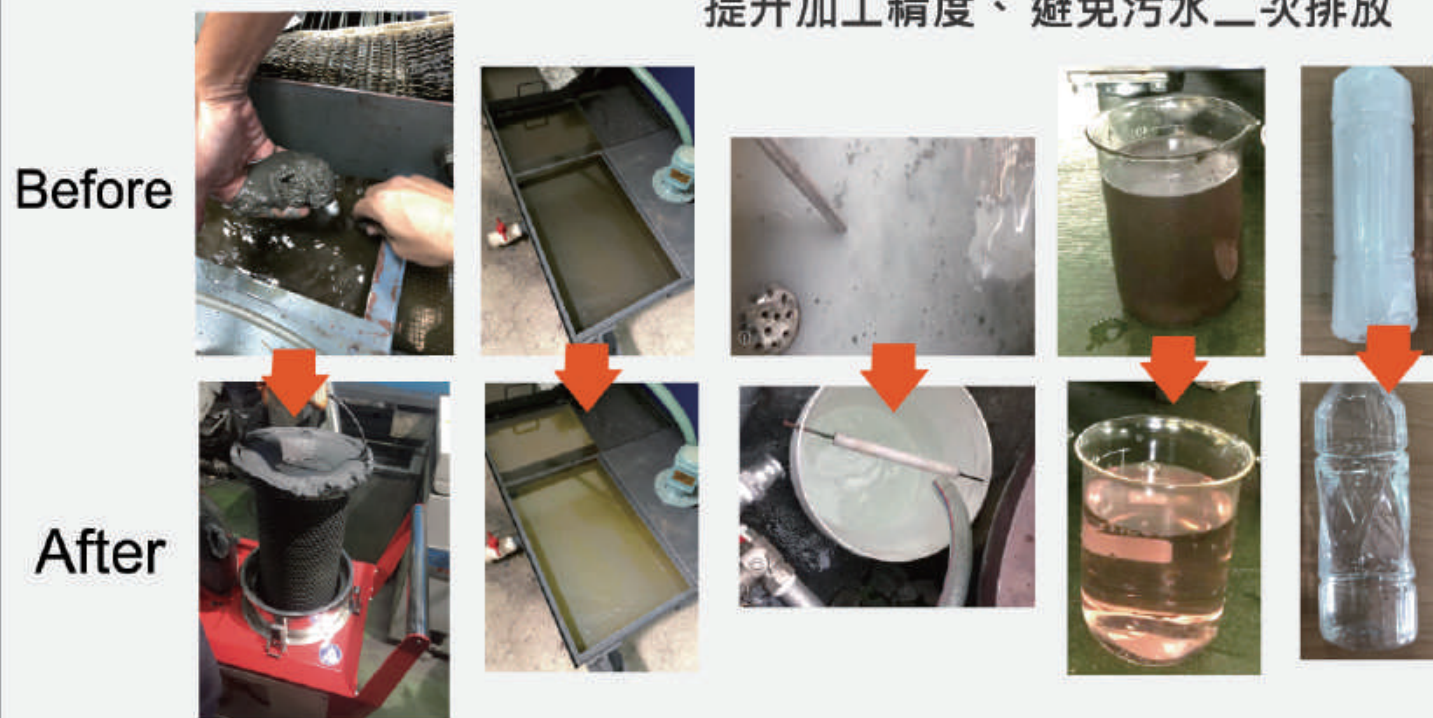
專利款
免插電



現場實績

液體輕鬆除屑、循環過濾淨化

提升加工精度、避免污水二次排放



特色Feature

- 採空壓驅動方式，避免公安問題發生
- 最高過濾精度可對應至1um
- 淨化並延長液體使用壽命
- 專利技術-可輕鬆對應液體過濾、油性與水溶性切削液淨化
- 加工機不需停機即可簡單回收切屑
- 解決切削加工後的鐵屑、鋁粉末、細微底泥...等長久沉積於CNC水箱的困擾
- 廣泛應用於金屬切削、鋁加工、研磨製程、工程塑膠...等都可對應



適合產業: 研磨、震動研磨、無心研磨、精密切削、汙水處理...等精密過濾

保持加工液、作動油潔淨的良好狀態

提高加工品質、降低成本



全油過濾，切削油過濾器此長效型濾心過濾機一高精密的日本進口過濾濾芯，可有效過濾加工後切削油、切屑雜質，控制加工水箱品質，自動清理細微粉屑，濾材可自動通知阻塞更換警報，長期亦不需維修。

此高效能淨化過濾機可確保加工工具的使用品質，並維持加工機器壽命。

現場實績 對應細粉如：陶瓷粉、石英粉、線切割粉、鋁粉、鎢鋼粉、氮化硼粉、碳粉、玻璃粉、不鏽鋼粉、石墨微粒子...等精密過濾分離簡單！



- 液體過濾淨化、輕鬆除屑、安裝容易、可移動
- 採空壓驅動方式，避免公安問題發生
- 專利技術-可輕鬆對應液體過濾、油性與水溶性切削液淨化並延長液體使用壽命
- 防止細粉堵塞砥石，延長刀具、砥石之使用壽命，減少清理時間，降低高壓出水系統故障率之發生
- 加工機不需停機即可簡單回收切屑、底泥
- 最高過濾精度可對應至1um
- 解決切削加工後的鐵屑、鋁粉末、細微底泥...等長久積於CNC水箱的困擾
- 廣泛應用於研磨粉、螺絲廠油泥、鑄鐵粉、車床、銑床、磨床、鑽床、CNC、鏜床、鉋床、鋸床、拉床等等工具機使用之過濾產品有效去除水中細小雜質(粉塵、乳化物、細小金屬粉末...等)一次解決



使用冠佳科技油水系列產品所帶來的價值



每次要到年底時，清理水箱是個頭痛的工作，還好有冠佳的吸屑過濾機，省時又省力

自從使用了冠佳的油水淨化循環機後，環境的惡臭味大大降低，在操作機台時也減少了油霧產生，皮膚也不再過敏了！

每次更換切削液或清掃水箱的時候，機台必需要停機，導致產能降低與人工成本花費，自從用了冠佳的油水淨化循環機與吸屑過濾機後，真的替公司省很大！

我們是加工高科技金屬產品，對品質要求嚴格，尤其是水箱的雜質與懸浮物太多會導致產品不良率上升，自從用了冠佳的超淨化淨化循環機後，加工品質大大提升，早就該購買了！

Ecology 環境改善

- 能有效將水槽表面之滑道油、異物油..等分離 降低切削液變質融合所產生的惡臭味
- 減少油霧與液體飛濺導致機械和工件所附著的油垢 免於皮膚接觸所產生刺激與過敏
- 不需亂排放，可減少廢油、廢水的處理量

Quality 品質提升

- 減少工件腐蝕、生鏽，提高加工精度，延長刀具壽命
- 淨化切削液可使其品質穩定，延長壽命，提升加工效能
- 過濾懸浮物等雜質，避免回沖影響馬達與工件表面的損壞

Cost reduction 成本降低

- 抑止厭氧菌的產生，減少更換切削液的頻率
- 降低管路與馬達阻塞的故障率
- 減少更換切削液的人工成本與清潔時間，節省廢油回收的處理費用

多功能 油水分離淨化循環機

Model	型號	機台尺寸 mm	淨重 kg	容量 L	處理流量 L/hr	時間控制	活氧系統	內建儲油容量 L	儲油外掛筒	空壓壓力
	KN-S1	390X310X310	18	12	300	NO	NO	1.5	NO	1.6BAR
	KN-S	350X220X560	20	14	480	NO	NO	2.5	NO	1.6BAR
	KN-I	440X250X870	28	32	720~1200	NO	NO	3.5	選配	1.6BAR
	KN-PLUS	350X280X850	32	35	720~1500	選配	選配	4.5	選配	1.6BAR
	KN-PLUS2	350X280X850	32	35	720~1500	YES	YES	4.5	選配	1.6BAR

高效能 吸屑過濾循環機

Model	型號	機台尺寸 mm	容量 L	淨重 kg	最大處理流量 L/min	空壓壓力	最大耗氣 min	過濾精度	過濾材質
	KN-V200	540X400X900	8	45	200	0.5Mpa	0.6m3	Standard 850um	SUS 304 150um~850um KFS
	KN-V300	980X430X840	10	61	300	0.5Mpa	0.6m3	1um~850um	KFN (選配) 40um~400um
	KN-V400	980X450X870	客製化	68	客製化	客製化	客製化	客製化	KFW (選配) 1um~40um

高精度 超淨化過濾循環機

KFS:不鏽鋼特製過濾網,無耗材,可重覆使用
KFN & KFW Type:過濾袋,有耗材,需定期更換

Model	型號	機台尺寸 mm	容量 L	淨重 kg	最大處理流量 L/min	空壓壓力	最大耗氣 min	警示蜂鳴器	壓力傳感器	過濾精度	過濾材質
	KN-4050	980X430X1150	10	80	200~300	0.5Mpa	0.4m3	NO	NO	V1: 1~3um	SUS 304 150um~850um KFN (選配) 40um~400um KFW (選配) 1um~40um
	KN-V50 110V/220V	530X480X1100	340X46X300	52	100	NO	NO	YES	YES	V2: 5~7um	KFW (選配) 長效型
	KN-A50	530X480X1100		52	60~80	0.5Mpa	0.4m3	YES	YES	V3: 10~15um	

水箱守護專家
選擇氣動，價值啟動



ISO 9001 / PATENT CERTIFICATE / INSPECTION



KING NICE®

KING NICE Tech.Co.Ltd

台中市豐原區東陽路335號

Tel +886-4-25205630

Fax +886-4-25206080

service@kingnice.com.tw

www.kingnice.com.tw

www.taiwantrade.com.tw/oilskimmer

No.335,Dongyang Rd., Fengyuan Dist.,
Taichung City 420,Taiwan

